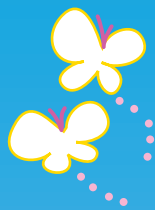


あい あい



i-FESTA 2014

in i-Garden Air

6.6 Fri

コンサート (大和ハウス 2F 大ホール)



○九段中等教育学校吹奏楽部
(開場16:40 開演17:00)

○アイガーデンエア・ウインド・アンサンブル
(開場19:10 開演19:20)

開場・開演時間は変更になる場合がございます。

ゲームコーナー

16:00-19:00

- ・スーパーボールすくい (大和ハウス)
- ・エドモント射的 (ホテルエドモント)
- ・ドキドキシーソー (日建設計)
- ・ダーツゲーム(景品多数) (日立マクセル)

無料



あいあいマルシェ

16:00-21:00

東北復興応援コーナー

- ・福島県会津産野菜と特産物販売
- ・ふっくら布ぞうりの会、いわきの12人実行委員会、キスケヤ、遠野まごころネット、トラベルマーケット、チームむかご、うつくしま復興協議会、新おおつち漁協組合、他各地の特産品販売など



17:30

- ・アイガーデンエア企業6社と近隣町会有志による大縄跳び大会



18:00

- ・中国雑技：神技パフォーマンスの数々をお届けします！

日本橋川・神田川に清流をよみがえらせよう

12:30-16:00

○日本橋川・神田川舟巡り

12:30、13:45、15:00出発 (約1時間)

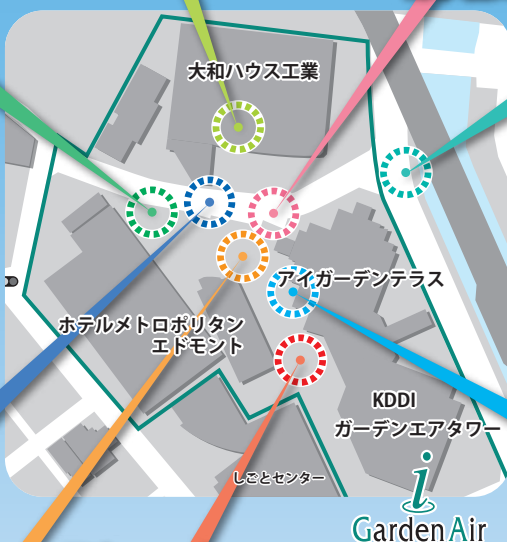
※事前申し込みが必要です (詳細はチラシ裏面)
※荒天の場合等は中止となる場合がございます

16:20

○EM菌団子を投入しよう！

川の水質浄化にEM菌団子を投入します

※どなたでも参加いただけます



屋外ステージ

16:00-16:20

○オープニングセレモニー

○わんぱく太鼓 (富士見小学校)



17:30-21:00

○フレンチカフェ~Keiko & 美鶴~(17:40) 提供：サンポーロ (飯田橋商店街振興組合)

○Anela. Hula Studio / フラダンス (18:15)

○松原清彦 / 南京玉すだれ (18:50)

○北の御門連 / 阿波踊り、かつぼれ(19:10)

○フレンチカフェ~Keiko & 美鶴~(19:40)

提供：サンポーロ (飯田橋商店街振興組合)

○ジ・エドモンズ / ホテルエドモント (20:20)

※出演時間は変更の可能性もございます。

屋台コーナー

18:00-21:00

・焼きそば、しゅうまい、(飯田橋町会)

・ポップコーン (ガーリック味)、

骨付きフランク (飯田町町会)

・JR 貨物グッズなどの販売 (JR 貨物)

・わたあめ (実行委員会)



100円



無料

屋台コーナー

18:00-21:00

・ローストビーフ、カレーライスなど

(ホテルエドモント)

・生ビール、ワイン、おつまみ各種

(アイガーデンテラス各店舗)

・生ビールもつ煮セット (大塚商会)

・水餃子、生ビール・カクテル (大和ハウス)

・KDDI BAR (KDDI)

100~500円



2014年 6月 6日(金) 12:30~21:00

開催時間はイベントによって異なります。各屋台コーナーは、完売次第終了いたします。

- 主催：アイガーデンエア祭イベント実行委員会
(大和ハウス工業、ホテルメトロポリタンエドモント、KDDI、大塚商会、日建設計、日立マクセル)
- 共催：飯田橋町会、飯田町町会、飯田橋商店街振興組合
- 後援：千代田区
- 特別協賛：JR 貨物、三井不動産
- 協賛：日本橋川・神田川に清流をよみがえらせる会
- 協力：九段中等教育学校、富士見小学校、竹の会、アイガーデンテラス、会津若松市・会津若松市風評対策キャラバン隊、千代田区社会福祉協議会



お問合せ先：アイガーデンエア祭イベント実行委員会
大塚商会 (担当:富樫、鎌田、鈴木(真))
Tel:03-3514-7111 (平日9:00~17:00)

i-i(あいあい)フェスタ:アイガーデンエアの開発で架けられた人道橋は、公募によって「あいあい橋」と名付けられました。
飯田橋・飯田町の頭文字「i(あい)」と、皆に愛され賑やかで和気あいな場になるようこめられた願いを、このお祭りの名称に継承しました。

船に乗り水面から江戸から東京の街巡りをしませんか？

お申込み方法

参加希望の方は以下の必要事項をご記入の上、Eメールにてお申込み下さい。

料金は無料です。参加希望者多数の場合は抽選とさせていただきます。

5月25日(日)以前のご応募は5月27日(火)までに、5月26日(月)～6月1日(日)のご応募は6月3日(火)までにご連絡いたします。

お申込み先：アイガーデンエア祭りイベント実行委員会

(事務局：(株)大塚商会 人事総務部総務課長 富樫、担当 鈴木(眞)、関根 宛)



E-mail：i-i_funameguri@otsuka-shokai.co.jp

※下記乗船申込書にご記入ください。ご記入にあたって、すべての項目をご記入するかは任意とさせていただきますが、未記入とされた項目によっては、手続きや保険などの適切な対応ができない場合があります。

乗船申込書 6月6日(金)

希望出発時間		(1) 12:30出発	(2) 13:45出発	(3) 15:00出発	(4) 何時でも可	※希望時間を丸で囲んでください	
① 代表者	お名前	フリガナ		年齢 (乗船日現在)	才	電話	E-mail
	ご住所	〒					
②	お名前	フリガナ		年齢 (乗船日現在)	才	電話	E-mail
	ご住所	〒					
③	お名前	フリガナ		年齢 (乗船日現在)	才	電話	E-mail
	ご住所	〒					
④	お名前	フリガナ		年齢 (乗船日現在)	才	電話	E-mail
	ご住所	〒					

① 一度に4名までお申込みできます。

② お申し込みが複数人の場合はお一人ずつ、お名前、ご住所、年齢、ご連絡先をお書き込み下さい。傷害保険の手続きの関係上すべての方の情報がない場合、保険が適用されない場合があります。また保険の手続きを行うこととなった場合、いただいた情報を基に保険会社に情報を提供する場合があります。

③ 未就学児童のご乗船は出来ません。

④ 小学生だけでの乗船は出来ません。小学生の乗船には必ず保護者が同伴ください。(保護者1名につき3名まで)

⑤ ご記入いただいた個人情報は、抽選結果や中止の場合のご連絡、当日の乗船確認に使用し、下記以外を除き、第三者に個人データを提供することはありません。

- ・法令の定めに拠る場合
- ・申込み者本人及び人の生命、身体または財産の保護のために必要な場合
- ・予め申込み本人から同意を得ている場合

⑥ 荒天の場合や乗船コースの状況等によっては中止となることがございます。前日または当日にイベント実行委員会及び協力会事務局にて決定し、代表者様へご連絡いたします。

⑦ 個人情報のお問い合わせ(利用目的の通知、開示、内容の訂正等)をされる場合の連絡先は(株)大塚商会人事総務部総務課(Tel. 03-3514-7111)まで。